



A APF e a Democratização da Saúde

5 Momentos

Constantino Sakellarides
Lisboa, 19 de Maio 2017

Momento 1 Anos 60

- Pílula
- Relatório das carreiras médicas
 - APF

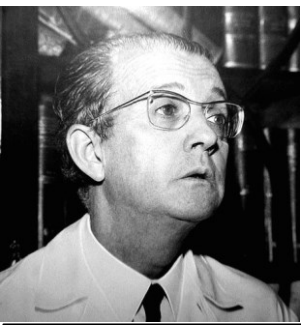
Contexto

- Guerra colonial
- Movimentos estudantis
 - Maio 68

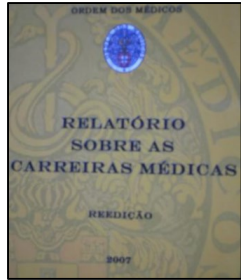


A Associação para o Planeamento da Família (APF) foi fundada em **1967** e tem como missão **ajudar as pessoas a fazerem escolhas livres e conscientes na sua vida sexual e reprodutiva e promover a parentalidade positiva.**

Desde 1967 a promover a saúde, escolhas e direitos pela igualdade de oportunidades



Jorge Silva Horta
1908-1989



Ordem dos médicos
Relatório das Carreiras Médicas
1961

Miller Guerra
e
F. Tomé

1964

A profissão médica e os problemas da Saúde e da Assistência

O presente artigo é uma condensação do Relatório das Carreiras Médicas, elaborado em 1961, por iniciativa da Ordem dos Médicos. Como a situação da medicina e dos



Miller Guerra
1912 -1993

Revista da Faculdade de Letras
HISTÓRIA
Porto, III Série, vol. 8,
2007, pp. 355-381

2007

Rui Manuel Pinto Costa¹

A Ordem dos Médicos e a condição do trabalho médico no Estado Novo

O «Relatório das Carreiras Médicas» revisitado

2008

João Lobo Antunes
Presidente da Academia Portuguesa de Medicina

O «Relatório das Carreiras Médicas» publicado em 1961, tantas vezes do, raramente citado e, provavelmente, só excepcionalmente lido pela actu

**Óbitos por doença
(1963)**

Concelhos	Óbitos por doença		
	Totals	Sem certificação médica	
		N.º	%
Almeida	189	119	62,9
Boticas	165	133	80,6
Castelo Branco	604	267	44,2
Castro Daire	303	226	74,6
Chaves	625	370	59,2
Covilhã	736	371	51,8
Macedo de Cavaleiros	303	169	55,8
Mértola	285	114	40,0
Montalegre	318	238	74,8
Penamacor	161	128	79,5
Sabugal	425	287	67,5
Tabuaço	137	106	77,4
Trancoso	195	91	46,7
Vinhais	270	170	62,9

- A taxa de *mortalidade infantil* é das mais altas da Europa. Em 1958, foi de 84 por mil nados-vivos e **no ano de 1959 subiu até 88,6.**
- A taxa de *mortalidade materna*, é também das mais elevadas da Europa —**12,1 por 10 000 nado-vivos em 1958**

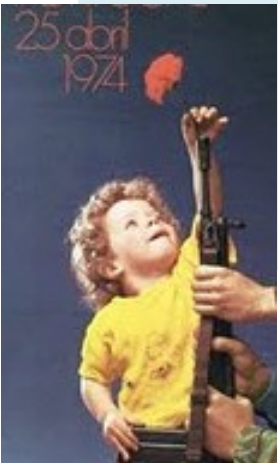
Momento 2 Anos 70

- Movimento dos cuidados de saúde primários
 - Albino Aroso
- Serviço Nacional de Saúde

Contexto

Crises de petróleo – fim do pós-guerra

- 25 de Abril 1974



1940

1950

1960

1970

1980

II Guerra Mundial

Os gloriosos 30 anos do pós guerra

Crise do petróleo

Estado Novo

Guerra colonial portuguesa



Seguro S Saúde

NHS 1948

SNS 1979

1961 Relatório das Carreiras médicas

1968 Org. Hospital Público

1971 Centros Saúde

Pacemakers

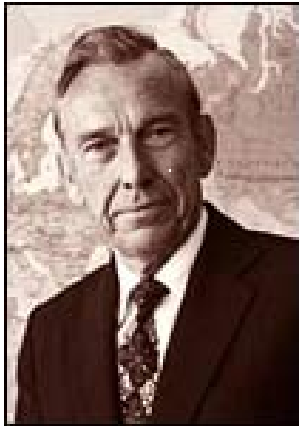
Pílula

Ecografia

Biotecnologia

Movimento dos cuidados de saúde primários

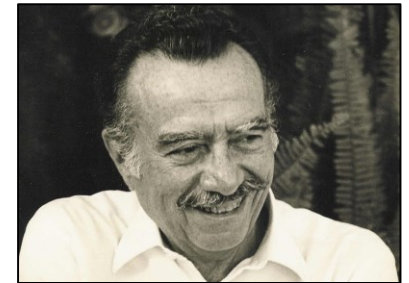
OMS

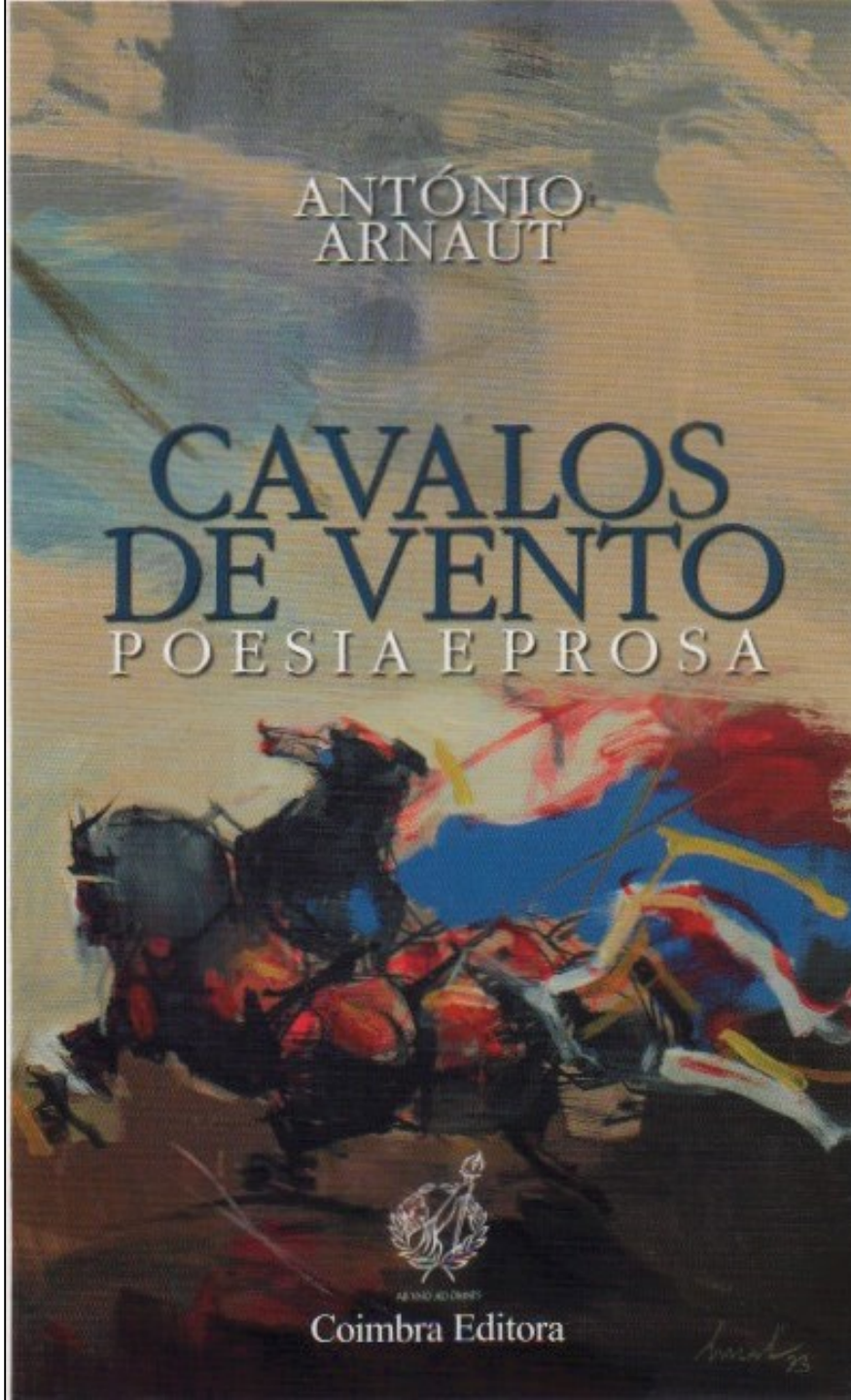


Portugal - Reforma 1971



Mãe - Criança





Cavalos de Vento

(Alegoria de capa)

....

**Onde prenderei estes cavalos
de vento na tarde fria
se foi o destino a marca-los
com o ferro da rebeldia?**

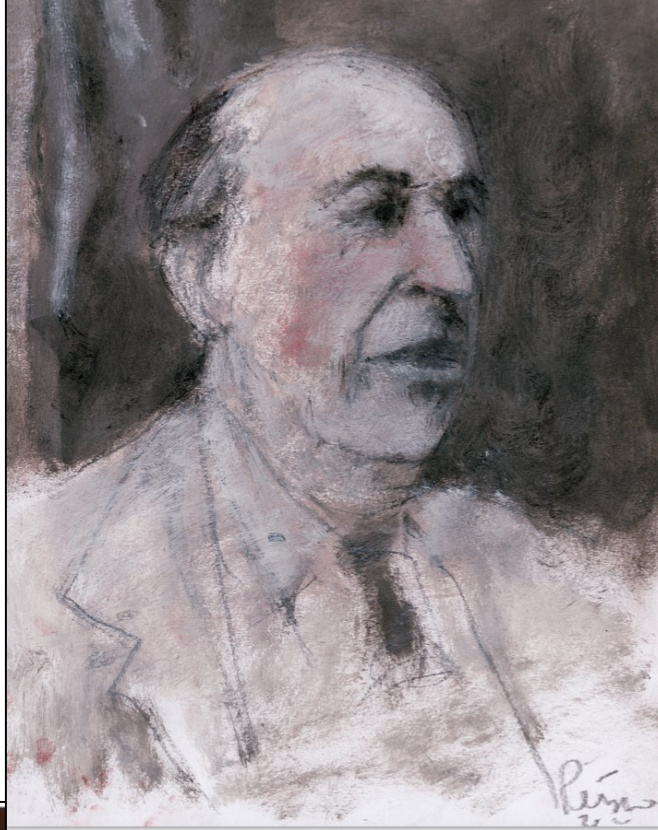
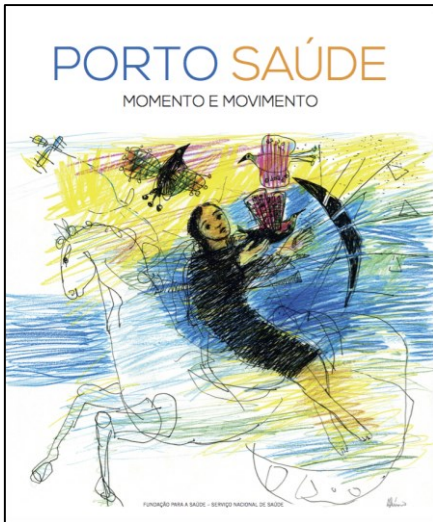
....



Aneurin Bevan, fundador do *NHS*, em 1948

“Devemos estar orgulhosos pelo facto de, apesar das nossas ansiedades financeiras e económicas, **termos sido capazes de fazer o que de mais civilizado há no mundo: pôr o bem-estar dos doentes acima de qualquer outra consideração**”

Citado em “Body Economic”, 2013



—————
 ↳ ↳ ↳
 Direcção-Geral de Saúde
 ———
 Despacho

1 — A Organização Mundial de Saúde desde 1965 tem vindo a chamar a atenção de todos os países para a importância do planeamento familiar na saúde materno-infantil.
 Com efeito, está provado que o planeamento familiar:

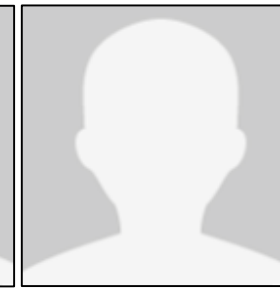
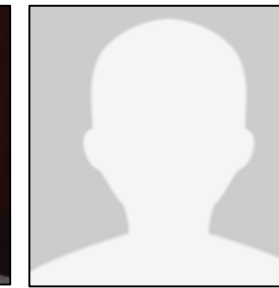
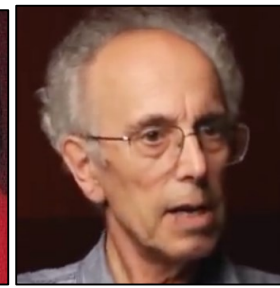
- Diminui a morbidade e mortalidade materna e infantil;
- Melhora as taxas de saúde infantil;
- Tem uma acção preventiva contra o aborto com as suas consequências nefastas na saúde materna; e
- Contribui para o bem-estar familiar.

2 — Em Portugal verifica-se um elevado número de abortos, calculado em mais de 100 000, com funestas consequências na saúde materna.
 Por outro lado, os meios anticoncepcionais estão a ser usados sem orientação técnica, o que tem originado problemas de várias ordens.

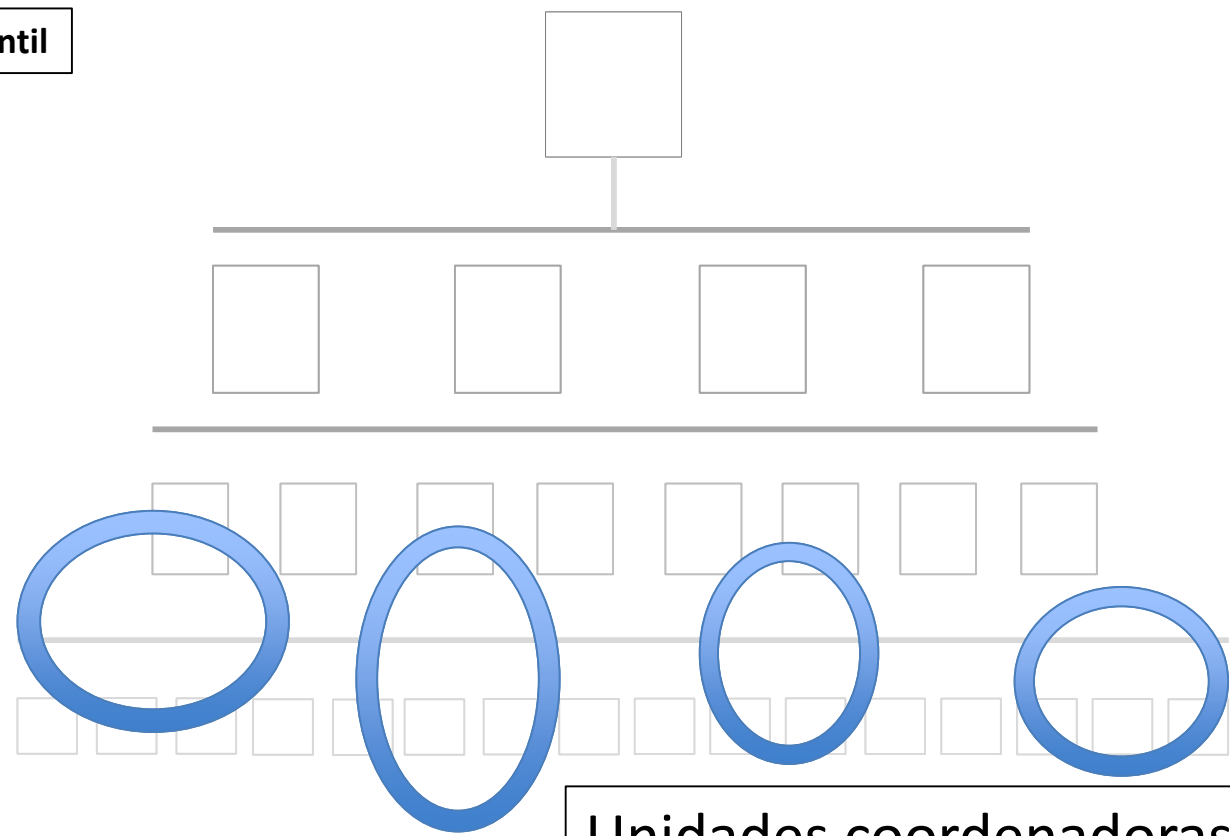
3 — Face a esta realidade, torna-se necessário tomar medidas urgentes que permitam modificar a situação actual, e por isso determino que, em todos os centros de saúde, e na medida das disponibilidades técnicas, seja criada uma consulta de planeamento familiar, integrada na valência de saúde materno-infantil.

Secretaria de Estado da Saúde, 16 de Março de 1976. — O Secretário de Estado da Saúde, Albino Aroso Ramos.

Despacho de Albino Aroso, de 16 de Março de 1976, que instituiu uma consulta de planeamento familiar em todos os centros de saúde do país.



Mortalidade infantil



**Unidades coordenadoras funcionais
para a saúde da mulher e da criança**

Momento 3 Anos 90

- Referendo IVG 1998
- SNS – reforma cuidados de saúde primários
(início)

Contexto

- Cavaco Silva – António Guterres
 - Queda do muro de Berlim
 - Tratado da União Europeia

Novos centros de saúde

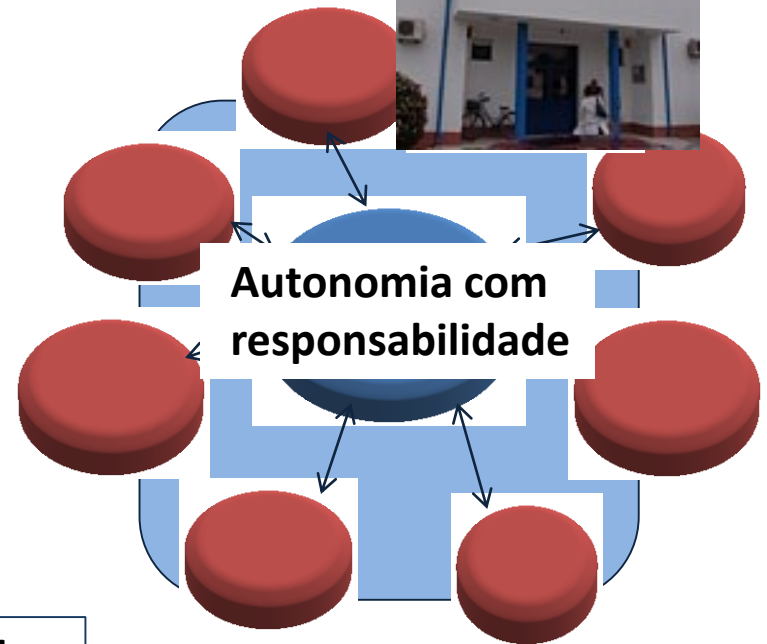
ACONTECIMENTO EXTRAORDINÁRIO

Contratualização do desempenho
em vez de hierarquia

Acesso fácil
em vez de espera

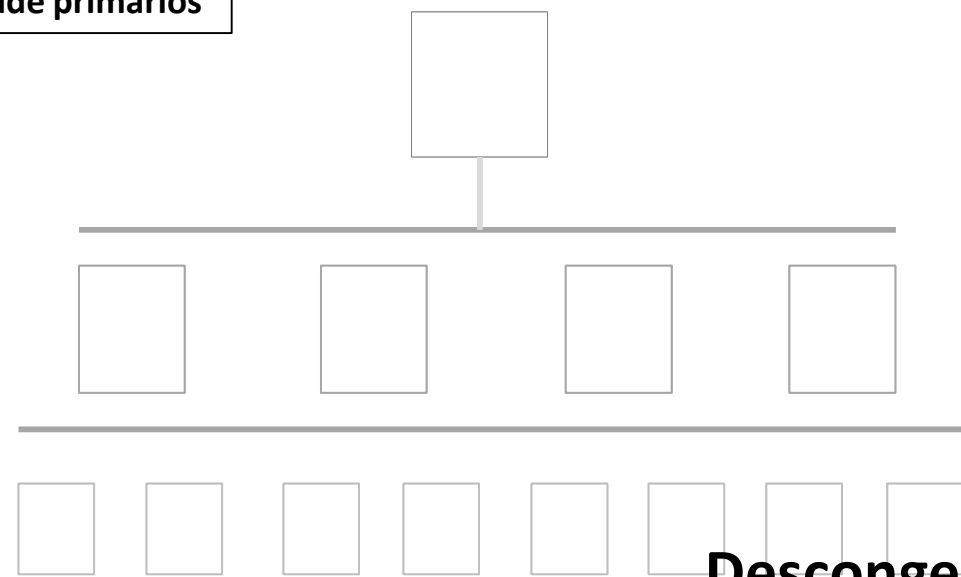
Inter-substituição na equipa
em vez de individualismo

Governança clínica e de saúde
em vez de nada





Reforma dos cuidados de saúde primários



Descongelamento



Momento 4 2000

- Expansão da reforma dos csp
 - Referendo IVG 2007

Contexto

- NY 9.11. 2001
 - Zona Euro
- Crise financeira 2007

New York



London



Frankfurt



Economia financeira

mais **intangível**
mais **volátil e desigual**
mais **global**
mais **difícil de regular**
menos **humana**

Shanghai



Momento 5 2010

- “Ajustamento”: Degradação da saúde
- “Pós-ajustamento”: Nova reforma do SNS

Contexto

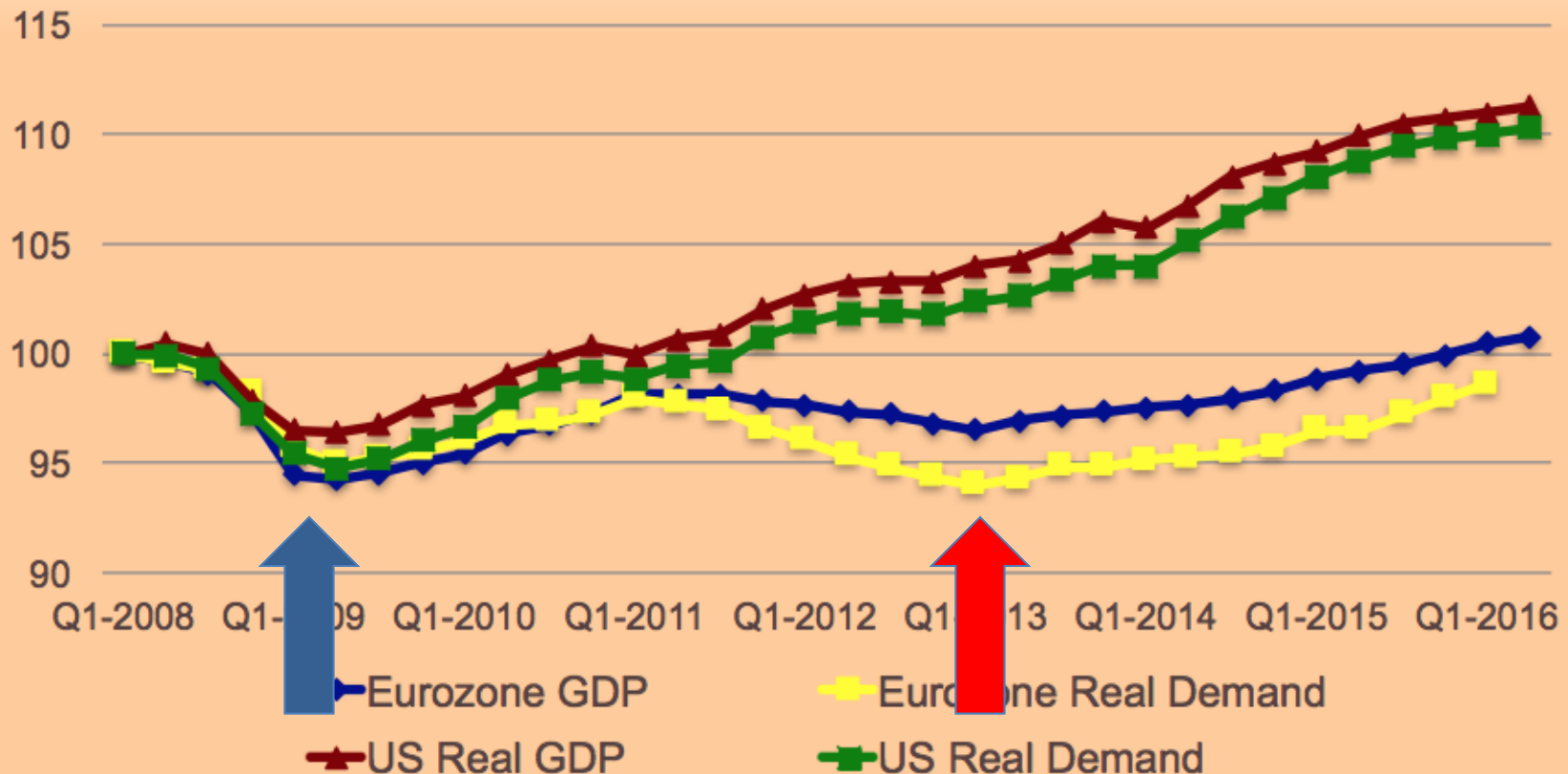
- Europa em crise
- Comportamentos “pós-factuais”

2. The economic crises: divergence

EUROZONE BECOMES JAPAN

Will the EU survive its crises?
Martin Wolf, Associate Editor
& Chief Economics Commentator,
Financial Times

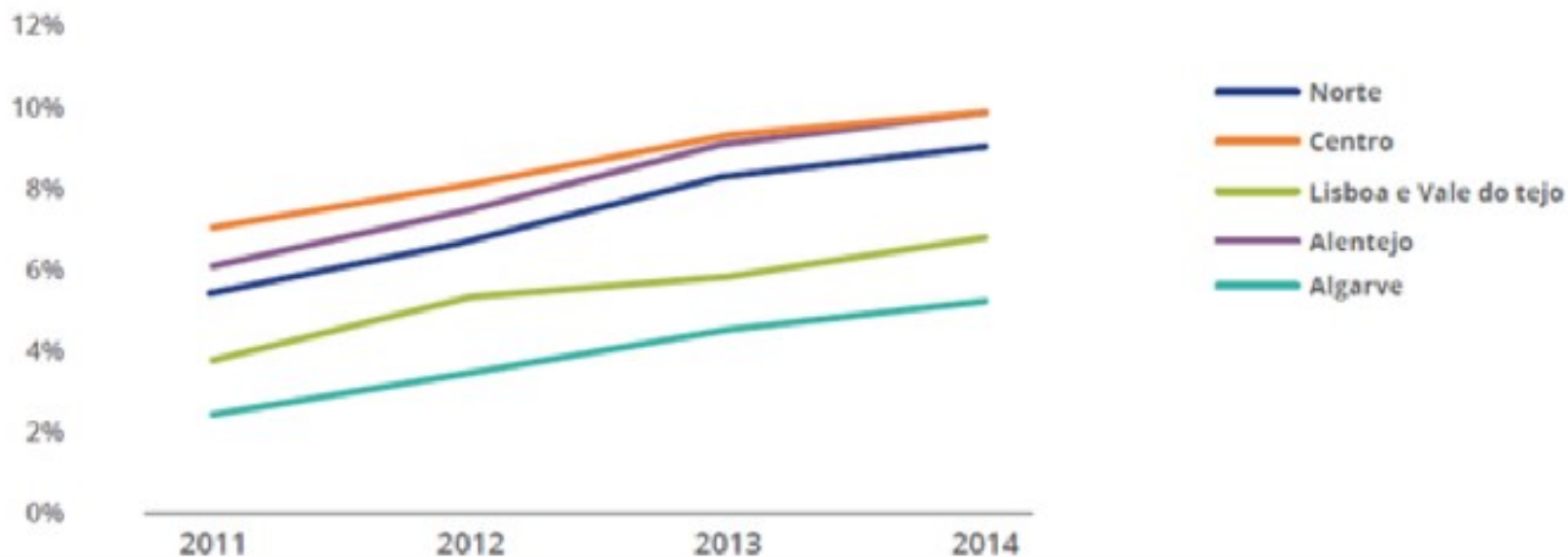
DIVERGENT IMPACT OF THE GREAT RECESSION





Programa de ajustamento financeiro 2011-2014

PROPORÇÃO DE UTENTES COM REGISTO DE PERTURBAÇÕES DEPRESSIVAS ENTRE OS UTENTES INSCRITOS ATIVOS EM CSP (%), POR REGIÃO DE SAÚDE (2011-2014)



Desafeto

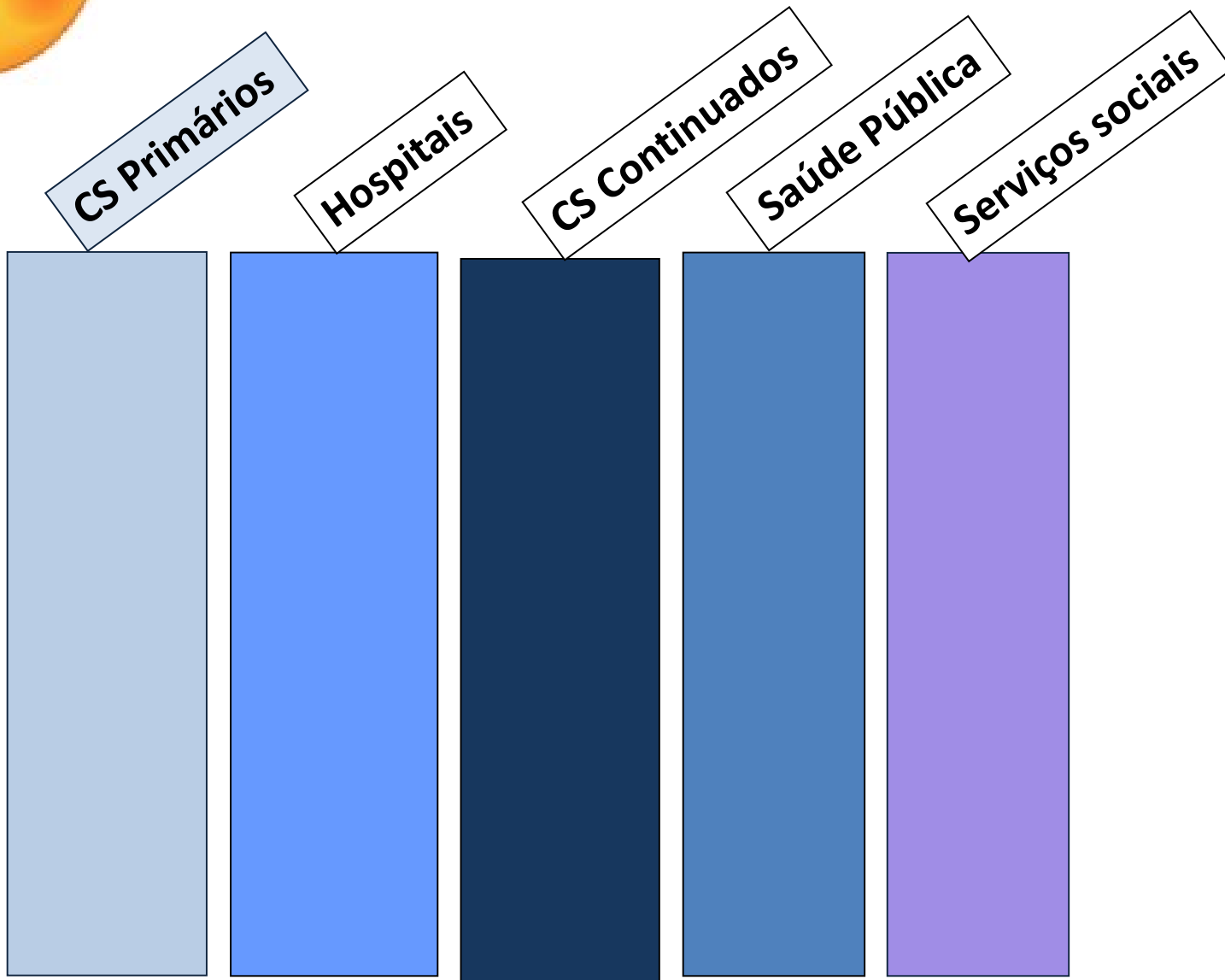


Indignados em Espanha 15 M (Maio) 2011

SNS +

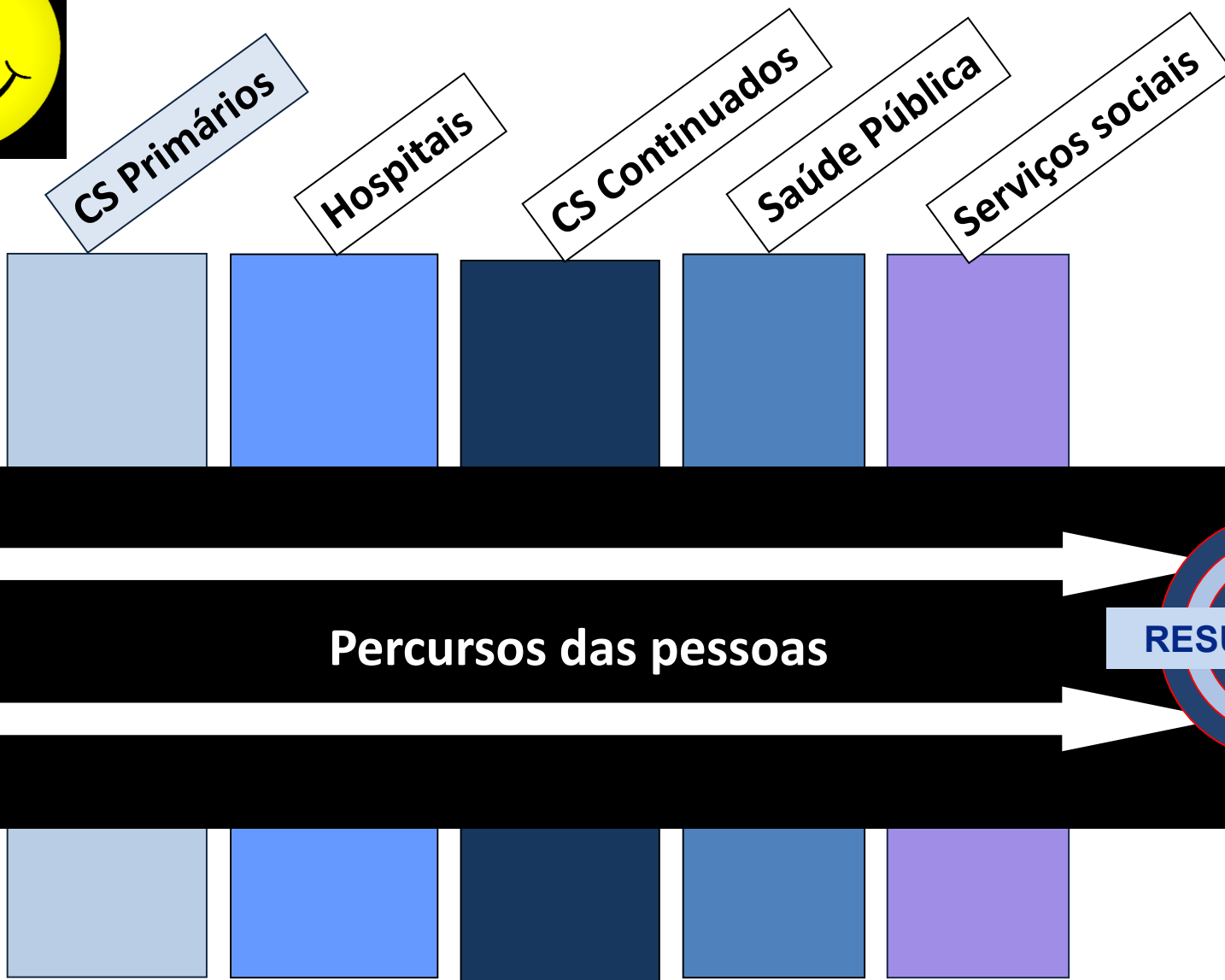
PROXIMIDADE

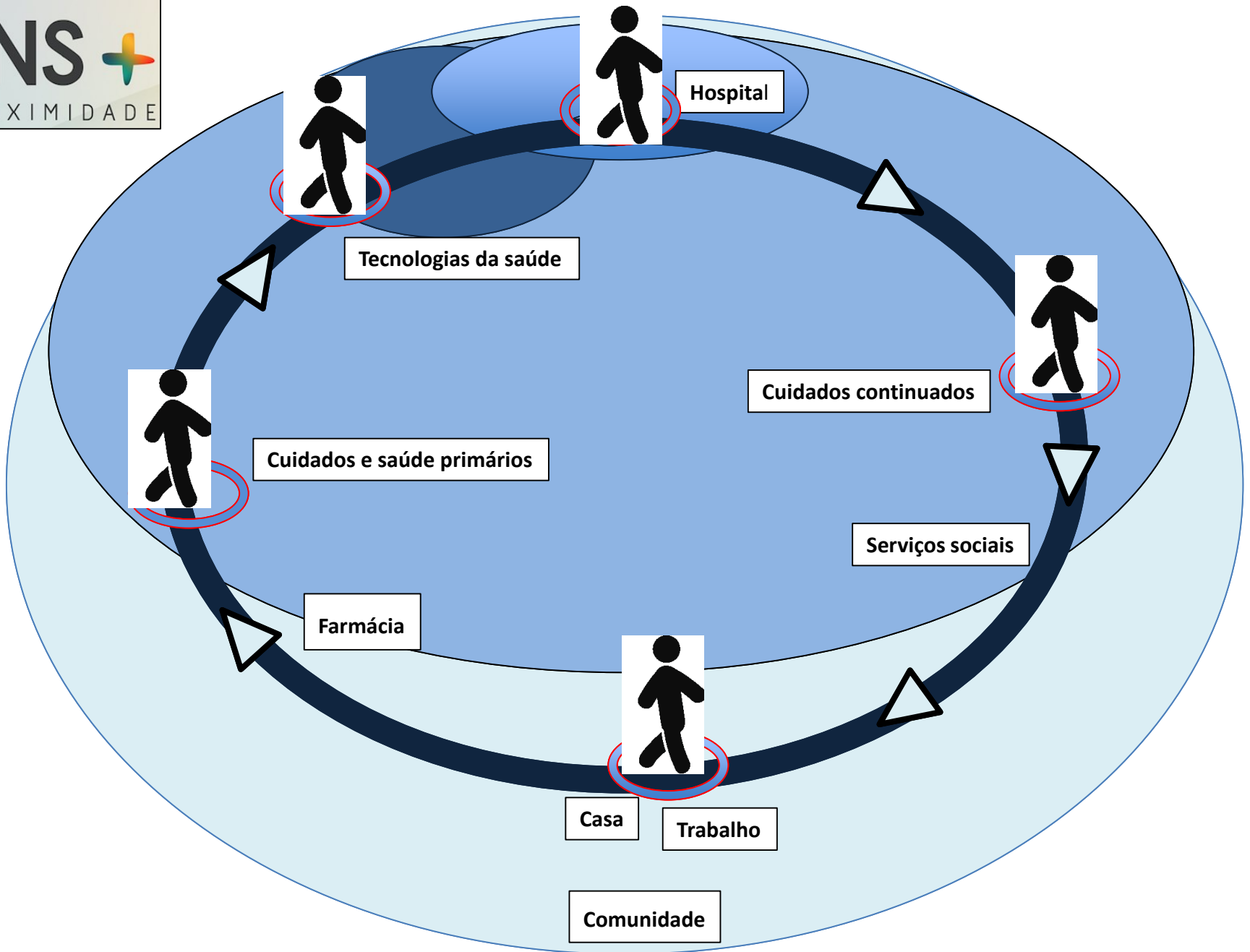
**INTEGRAÇÃO
DE CUIDADOS
E LITERACIA
EM SAÚDE**



Das organizações – serviços “verticais”

Aos percurso das pessoas







- **Processo acumulativo**
- **Contexto**
- **Períodos críticos**
- **Relações intergerações**
- **Narrativa com sentido**

Claudine Burton-Jeangros
Stéphane Cullati
Amanda Sacker
David Blane *Editors*

A Life Course Perspective on Health Trajectories and Transitions



ADF ASSOCIAÇÃO
PARA O PLANEAMENTO
DA FAMÍLIA

50 anos
ESCOLHAS
DIREITOS
SAÚDE

Parabéns!

Duarte Vilar

